

Согласовано

Изм. № подл.

Подпись и дата

Ваам. инв. №

Примечание:
1. Система координат МСК-67, система высот Балтийская.

400

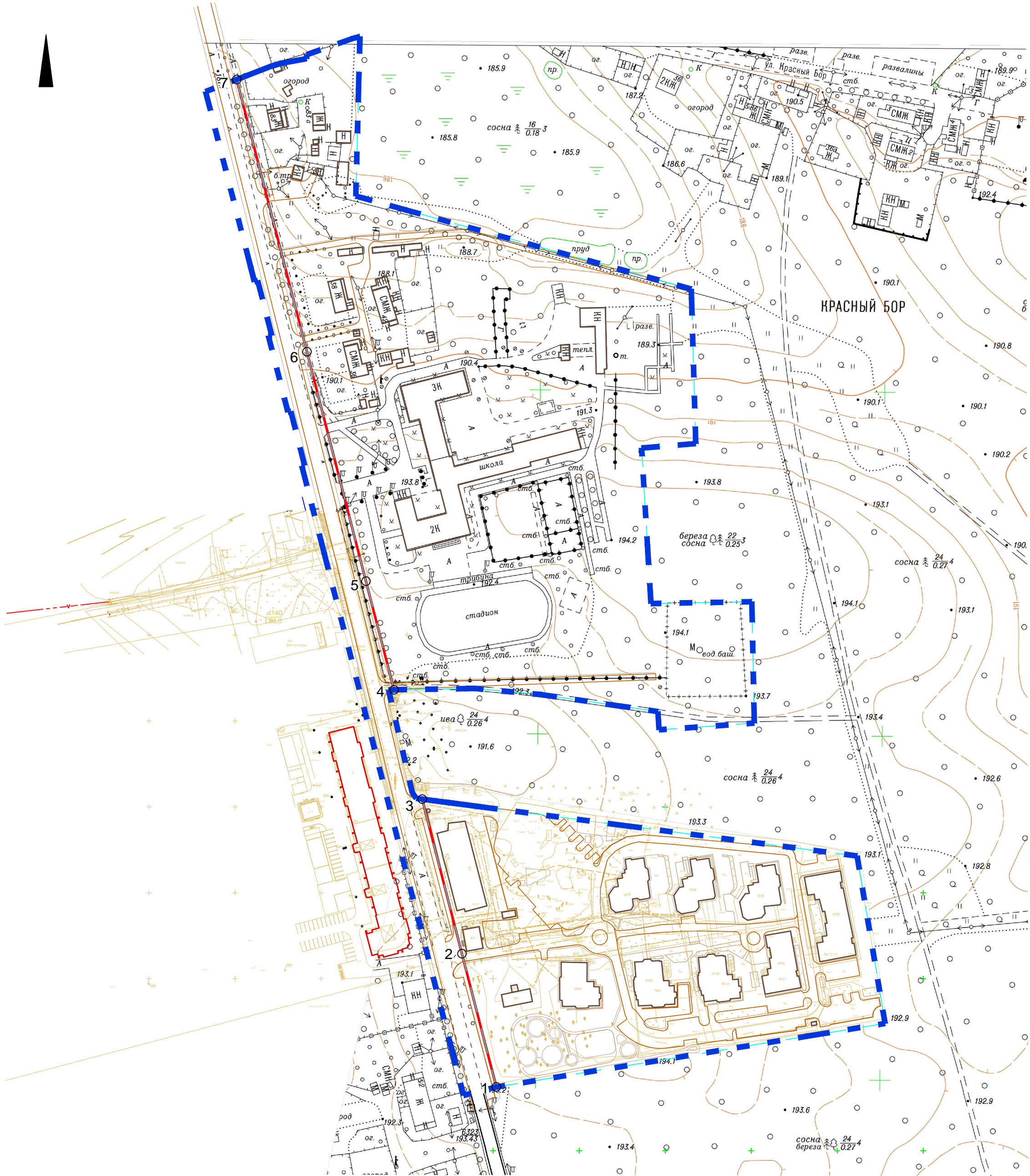
0

40

80




120

160



ВЕДОМОСТЬ КООРДИНАТ ПОВОРОТНЫХ ТОЧЕК КРАСНЫХ ЛИНИЙ				
Номер точки	Наименование		Меры линий,м	Дир. углы
	X	Y		
1	461537.09	1213301.82	79.98	345° 33' 45"
2	461614.54	1213281.88	92.89	345° 33' 46"
3	461704.50	1213258.72	172.87	165° 33' 45"
Номер точки	Наименование		Меры линий,м	Дир. углы
	X	Y		
4	461768.03	1213242.36	65.28	345° 33' 26"
5	461831.25	1213226.08	137.76	345° 33' 40"
6	461964.66	1213191.73	163.52	345° 33' 38"
7	462123.01	1213150.96	366.56	165° 33' 37"

- УСЛОВНЫЕ ОБОЗНАЧЕНИЯ
- ■ ■ границы территории проекта планировки
 - Предлагаемые к установлению линии градостроительного регулирования
 - красная линия
 - дороги
 - планируемые тротуары
 - существующие объекты капитального строительства
 - строящиеся объекты капитального строительства
 - существующие элементы планировочной структуры

						ППТ-04-ГЧ-1				
						Проект планировки и проект межевания территории жилого комплекса "Красный бор" в городе Смоленске				
Изм.	Кол. уч.	Лист	№ док.	Подп.	Дата	Основная (утверждаемая) часть проекта планировки территории	Стадия	Лист	Листов	
Разработал		Грекова					ДПТ	1	2	
ГАП		Затула								
						Чертеж красных линий. М 1:2000		ООО "АРХИТЕКТУРНОЕ БЮРО "ПРОСТРАНСТВО"		